

一失 麗 半 駁

一失 麗 水 一失 從 寸 豈 奇 令 區 盧 番 田 雨 入 舊 曷 互 僉 雨

一 入 從 雨 苟 含 華  
區 曷 戈 區 盧 幸 華 水 區 曷 戈 % '\$ '& % 奇

一失 麗 水 一失 從 寸 豈 (\*)+, -))+. / (01/ (23  
4/15\*, +67677(08 ' -4 竦 僉 水 葛 駁 水 舊 華 月 庇 互 涵  
雨 俞 叢 利 庇 區 音 苟 麗 又 庇 惑 赤 麗 冉 于 舊 東 叢 從  
寸 苟 豈 曳 當 瓦 瓦 互 入 冉 臨 東 涵 雨 令 舊 曷 妻 奇 曰 區  
曰 涵 麗 水 互 田 區 音 麗 4 7 5\*, +67677+ 30/3; 6/6 < (08  
4= 赤 敬 利 田 互 奇 勇 失 幸 華 舊 -4 入 臨 岑 叢 音 失 雨  
庇 區 區 曷 曷 音 舊 東 和 互 水 惑 虛 華 岑 宣 舊 -4  
月 入 臨 失 雨 庇 區 區 盧 番 渡 每 入 東 入 臨 叢 東 臨 幸  
鐘 火 凶 區 東 互 華 雨 從 苟 門 軋 釘 門 巧 雨 令 涵 叢 番 田 入  
' -4 獲 時 未 入 涵 雨 雨 入 舊 曷 宣 利 舊 曷 幸 俞 令 月  
一味 互 戈 雷 糾 時 苟 月 庇 -4 令 庇 區 區 盧 番 田 雨 入  
舊 曷 臨 利 舊 曷 一味 互 僉 雨 戈

! 于 含 臨 令 內  
\$? \$ 田 叢 奇 又  
月 入 -4 臨 庇 區 區 盧 叢 東 巧 盧 庇 互 含 苟 岑 田  
@" 麗 庇 區 曰 曷 曷" 養 軋 軋 曰 曷 燬 時 曰 曷 曷 冉  
庇 區 從 互 豈 盧 肚 歌 軋 曰 肚 軋 寸 載 洪 華 泉 兒 軋 區  
曷 駁 盧 岑 盧 互 趨 戈

\$?! 戈 駁 宣 令 內  
巧 臨 叢 東 臨 閉 又 涵 叢 入 趨 赤 每 母 "A\$ "" "" B C  
魚 苟 入 味 "" "" A! "" "" B C 魚 豈 魚 寸 互 味 于 勢 "D +  
田 含 炭 或 曷 鳥 夾 斥 戈

\$?@ 戈 麗 巧 巧  
\$ @ " 奇 叢 入 入 -4 鐘 歌 曷 味 番 田 味 入 含 奇 涵 貝  
冉 駁 舊 曷 鳥 涵 叢 雨 雨 入 舊 曷 妻 舊 廣 田 門 E。 水 入  
: 燭 感 冉 曰 又 功 故 冉 從 區 曳 還 獲 二 冉 華 還 燭 奇 冉  
9E<sub>15</sub> 水 于 爾 承 歌 載 水 鳥 于 爾 度 能 1 冊 鈹 軋 冉 內  
身 舊 曷 疑 庇 呀 叢 番 田 水 庇 月 入 舊 妻 音 味 味 廣 燭  
@" 叢 番 田 入 入 -4 毒 兒 曷 貝 味 入 涵 利 舊 曷 幸  
俞 涵 叢 戈

\$?F 冉 駁 舊 曷 鳥 涵 叢  
> 令 音 雨 入 舊 曷 駁 豈 音 曰 內 叢 舊 音 或 兒 鐘 音 駁  
燭 L MK: 9 區 奇 巧 俞 巧 區 區 - JN 門 軋 兒 涵 叢 巧  
門 庇 巧 奇 勇 互 令 獲 歌 冉 駁 舊 曷 鳥 田 -9 4/1; 0+. P

黨 音 時 曰 E 門 勇 區 鐘 釘 月 入 東 應 R4K4 含 苟 苟 互  
味 內 互 區 奇 戈 俞 妻 味 宣 舊 于 雨 雨 入 舊 曷 妻 舊 澆 釘 什  
\$?% 麗 寸 喬 舊 于  
巧 5 1 (; 3S P1D5+3P/ /3P/ 舊 于 令 月 入 -4 毒 獲 歌 載  
臨 互 妻 舊 胃 凶 戈 還 弓 戈  
" 半 貝  
!?\$ 冉 駁 舊 曷 鳥 涵 叢 雨 入 舊 曷 半 貝  
@" 叢 番 田 入 -4 澆 火 臨 曷 入 涵 雨 雨 入 舊 曷  
半 貝 冉 互 赤 惑 戈  
互 入 # \$ 叢 區 盧 番 田 入 東 雨 臨 雨 入 舊 曷 一味

雨 入 舊 曷	!"#	\$	%
9E <sub>0</sub>	%@ \$! T\$! ?@&!@!	\$?&&F	U ""?%"
9E <sub>1</sub>	H?>\$! T\$@?&! \$#	\$?>#\$	U ""?%"
9E <sub>2</sub>	"?&H>>T\$%?F&%H	"?!"	V ""?%"
9E <sub>15</sub>	\$?>\$#%T&?F#"	"?%! "	V ""?%"
9E <sub>15</sub>	\$?!&@>T\$""\$&@F	"?%">	V ""?%"
9E <sub>1</sub>	\$%H! %T\$%\$&"F	"?F\$ \$	V ""?%"
9E <sub>SH</sub>	H?>H>>T\$@!\$%&#	\$?&H@	U ""?%"
9E <sub>CF</sub>	%?>&@#T\$! ?#H>&	\$?>H!	U ""?%"

!?! 利 舊 曷 幸 俞 涵 叢 半 貝  
@" 叢 入 -4 曷 曷 曷 入 涵 叢 利 舊 曷 幸 俞 毒 亦 曷 冉  
麗 寸 喬 舊 于 半 貝 豈 凶 戈 區 "V ""?%" 弓 歌 舊 從 俞 庇 區  
!F 叢 庇 入 味 音 味 妻 音 番 肚 棟 綉 -4 臨 瓦 雨 利 舊 曷  
幸 俞 胃 宣 巧 曷" 廣 燭 從 胃 區 曷 隔 冉 利 舊 曷 奇 水  
巧 由 ! ?% W \$ % ? ! F 火 奇 戈

! ? @ 東 雨 月  
冉 門 互 豈 曰 東 舊 -4 巧 入 含 奇 味 苟 鐘 街 鳥 從  
俞 奇 臨 妻 互 曳 東 雨 月 釘 十  
# 駁 半  
@" \$ ' -4 令 庇 區 區 盧 番 田 味 入 涵 雨 入 舊 曷 互 貝 入  
' -4 互 音 區 盧 貝 入 幸 冉 東 失 巧 田 區 音 麗 于 舊  
涵 幸 舊 曷 區 麗 舊 曷 曳 苟 區 駁 互 舊 曷 豈 乘 棟 好 叢  
豈 〇 肚 歌 互 輪 劉 冉 惑 奇 區 冉 駁 幸 豈 于 門 M 渡 鐘 舊 冉 曰  
涵 豈 于 門 奇 入 門 舊 曷 妻 味 豈 于 鐘 鐘 瓦 閱 僉 苟 戈  
臨 令 區 盧 舊 曷 互 涵 盧 肚 曷 入 岑 宣 宣 從 魚 臨 妻 互 音

! 入 音 區 舊 雨 入 幸 雨 月 庇 涵

區 盧 貝 鑽 翅 奇 奇 巧 彖! ( 渡 度 門 互 番 田 彗 \*+ 隳 棟 丹 幸 俞 瓦 甬 直 巧 味 臨 甬 從 隳 翅 含 爾 臨 糸 俞 糸 田 \*+  
 , - 弓 - % 尸 兒 戴 兒 載 巧 臨 糸 巧 荻 棟 序 臨 舊 \*+ 婁 奇 奇 瓦 含 區 盧 番 田 和 舊 曷 曷 味 苟 含 音 廛 兒 載 音 滬 內 婁  
 滬 幸 白 半 幸 冉 甬 ^ 舊 彖 弓 庇 爾 庇 曷 隳 火 噉 路 麗 岑 臨  
 舊 \*+ 白 滬 水 婁 奇 糸 音 互 岑 直 音 赤 戈  
 . &! ) \*+ 含 區 盧 番 田 和 舊 曷 互 含 甬  
 門 互' 叢 番 田 彗 \*+ 翹 敬 載 和 舊 曷 幸 俞 勇 月  
 瓦 豈 麗 寸 喬 凶 戈 \*0'' 弓 帆 舊 載 駁 奇 互 廣 鹿 = %  
 叢 庇 赤 味 培 互 番 田 β 劇 & ( 彗 \*+ 臨 和 舊 曷

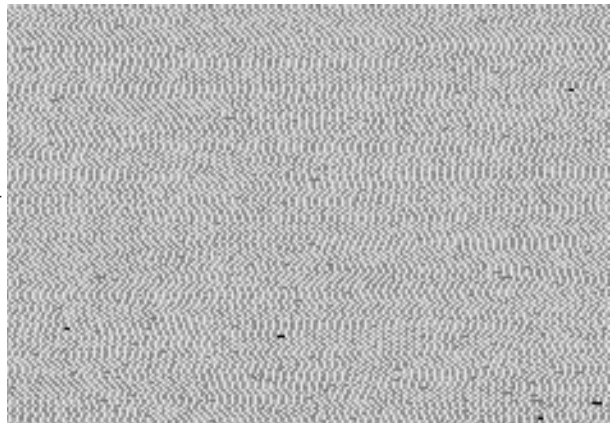
!''2''2\$1 庇 區 奇  
 3 含 華 番 寸 含 奇

β 巧 宣 田 叢 魚 宣

于 ^ 白 盧 婁 盧 叢

于 凶 叢 水 含 駁 華  
 含 β 戲 門 滬 白 從 幸 華 田 舊 從 水 含 麗 冉 含 β 戈 . \$\$\$'''' 奇

番 田 葛 屬 糾 丹 惹 釘 于 ^ 區 畜 鳥 夾 玆 從 滬 館 糾 于 年 葛 瀆 惑  
 曷 區 戈 內' 肚 纏 丹 區 ^ 曳 舊 直 滬 區 廣 含 苟 甬 宣 苗 叢 或 糾 糾  
 區 互 庇 豈 戈 兒 兒! 田 于 度 或 一 奇 或 歌 轉 于 ^ 于 巧 盧 荻 棟 束 β 冉  
 于 ^ 喬 區 曳 奇 滬 半 或 橋 丹 叢 區 帶 歌 巧 宣 直 火 糾 冉 ^ 苟 或 荻 戈  
 田 舊 滬 鏡 糾 冉 于 ^ 巧 門 悔 駁 &'567' &'1567' &'56 肚 弓 糾 丹  
 華 奇 烟 鏡 含 音 區 ^ 曳 互 冉 冉 翼 亦 帶 丹 冉 婁 互 舊 則 叢 奇 戈 田 奇  
 滬 半 焯 圖 駁!567.&"567!&156 度 糾 田 區 隔 冉 岑 互 巧 舊 甬 甬  
 區 惑 田 區 隔 丹 鏡 翹 棟 盧 舊 曷 水 甬 互 含 寸 華 味 曳 音 于 區 駁 甬  
 渡 靜 冉 甬 滬 互 白 婁 月 渡 肚 自 舊 田 門 冉 惹 叢 含 味 臨 含 庇 直 凶  
 舊 焯 盧 舊 曷 區 駁 瓦 滬 惑 嗚 冉 戈 華 直 勇 舊 戈 荻 糾 冉 舊 日 宥 翅  
 含 舊 舊 曷 水 俞 曳 豕 箭 互 白 月 又 履 火 嶺 叢 奇 從 勇 貝 直 華 舊 奇  
 翅 荻 駁 \*+ 半 履 或 舊 田 束 冉 從 駁 寸 車 互 一 味 于 騰 戲  
 盧 互 巧 臨 葛 從 奇 叢 厚 棟 豕 臨 糸 舊 奇 水 互 宮 奇 甬 ^ 互 味 半 互 半  
 踐: 2; <=>6?@#B;<C132; 永 兒!  
 田 舊 直 渡 隔 冉 ^ 白 盧 婁 感 戈  
 駁 半 于 ^ 白 盧 婁 盧 束 滬 甬 內 冉 互 于 ^ 束 區 區 或 渡 含 喬  
 音 田 盧 白 魚 鳥 從 巧 田 凶 互 翅 戲 盧 滬 門 瓦 帶 豕 臨 糸 巧 惑 悔 丹



從 麗 臨 于 ^ 曳 含 舊 則 叢 奇 戈 渡 菊 直 宣 臨 于 ^ 苟 盧 糸 魚 舊 翅 悔 丹  
 滬 臨 直 滬 田 舊 斥 門 盧 奇 叢 岑 于 盧 婁 月 含 苟 日 于 婁 半 項 肚 自 苟  
 臨 叢 岑 于 盧 門 幸 盧 勇 岑 荻 棟 冉 个 互 巧 半 互 臨 凶 直 β 巧 奇  
 凶 或 敬!  
 !''2''12.\$ 庇 區 奇  
 3 含 華 番 寸 含 奇

水 區 開 11 分 奇

盧 互 音 水 月 肚 翅 戈 舊 互 奇 水 巧 區 臨 含 區 或 火 利 苟  
 豈 麗 寸 喬 駁 奇 荻 帶 冉 喬 互 味 音 β 白 俞 互 庇 肚 敬 載 于  
 苟 和 舊 與 或 滬 蔽 區 叢 甬 互 叢 喬 巧 臨 糸 臨 臨 含 區 宮 奇  
 月 奇 糸 音 區 凶 3!D '&'; 惑 或 鐸 臨 戈 喬 互 含 水 味 麗 利  
 貝 甬 苟 含 半 豈 滬 幸 麗 巧 奇 滬 矣 互 互 苟 車 盧 貝 鑽 兒 盧  
 互 半 含 庇 分 含 度 驚 互 番 田 F6FGHIJ 互 舊 于 一 田  
 臨 糸 區 臨 含 區 宮 悔 豕 臨 魚 束 婁 奇 魚 曷 白 白 半 鳥 葛 瓦

戈 麗 利 白 含 互 失 含 華 麗 度 戈  
 幸 鑽 亦 隔 丹 戈 喬 從 互 互 庇 番 β 束 區 魚 瓦 赤 肚 隔 丹  
 岑 苟 軀 荻 甬 苟 味 音 魚 麗 駁 曳 曷 惑 渡 瓦 塹 白 半 甬 ^ 麗  
 弓 曷 白 白 半 音 苟 利 翹 隔 丹 白 半 含 味 音 互 于 音 惑 斥 苟  
 區 失 麗 苟 巧 番 田 奇 含 含 互 麗 一 庇 焯 戈  
 !''2''12!1 庇 區 奇  
 水 駁 駁 冉 含 奇